

3D PŘESNÉ MĚŘENÍ ROZMĚRŮ



Pomocí špičkového mobilního 6-ti osého 3D měřícího ramene ROMER 7530 nabízíme přesné měření geometrických rozměrů vyráběných dílů, výlisků, výkovek a dalších produktů.

Měření provádíme podle dodané výkresové dokumentace nebo 3D CAD dat.

Technické parametry měřícího zařízení:

- konstrukce z uhlíkových vláken s vysoce přesnými absolutními snímači
- měřicí rozsah..... 3m
- opakovatelnost bodu $\pm 0,033\text{mm}$
- prostorová přesnost $\pm 0,049\text{mm}$
- připojení na magnetické základně
- mobilní provedení (možnost měření u zákazníka)



V software Polyworks Inspector dokážeme:

- importovat data – CAD data a měřená data
- porovnávat měřená data s CAD modelem
- analyzovat rozměrovost a tolerance
- vyhotovit měřicí protokoly s 2D a 3D náhledem (sdílení pomocí freeware prohlížeče)

Podporované formáty:

- import (export)..... IGES, STEP, STL
- výstup ve formě protokolů..... JPG, XLS, HTML, PDF



DEL a.s.

Strojírenská 38, 591 01 Žďár nad Sázavou,
CZECH REPUBLIC, tel.: +420 566 657 111,
fax: +420 566 621 657, e-mail: del@del.cz

www.del.cz

Příklad kontroly rozměrů svařovacího přípravku

Měřicí úloha zahrnuje rozměrové porovnání teoretického „ideálního“ datového modelu jako vzoru, ke kterému je porovnáván skutečný produkt a jsou vyhodnocovány odchylky rozměrů a ploch (poloha, tvar).

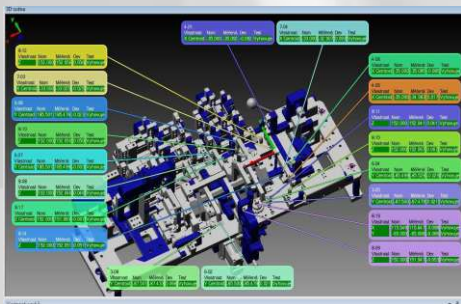
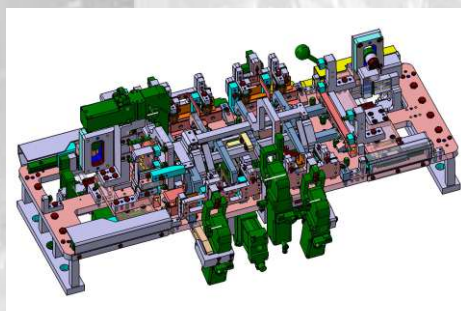
Konečný výrobek - svařovací přípravek

- svařovací přípravek - rozměry 2000 x 1000 x 700 mm
- kontrola cca 40- ti rozměrů (délkové, válcové)
- je vytvořena tabulka kontrolovaných bodů (v případě měření dle datového modelu se lze odkázat přímo na 3D model)



Měření 3D měřícím ramenem Romer 7530

- porovnání teoretického datového modelu se skutečným produktem



Výsledek měření produktu dle datového modelu

- přehledná grafická interpretace všech měřených bodů
- hodnoty nominálních, změřených rozměrů a odchylek
- barevné označení hodnot v kritických tolerancích

Název	Směr	Nom (x)	Nom (y)	Nom (z)	Měřená (x)	Měřená (y)	Měřená (z)	Tol	Dev	Test
RP 1	PozdKXZ	755,000	30,000	177,000	755,075	-79,954	177,000	0,100	0,083	Vyhovuje
RP 2	PozdKXZ	755,000	150,000	177,000	754,952	179,951	177,000	0,100	0,082	Vyhovuje
RP 3	PozdKXZ	295,000	150,000	177,000	295,003	179,969	177,000	0,100	0,014	Vyhovuje
RP 4	PozdKXZ	295,000	30,000	177,000	295,025	-79,974	177,000	0,100	0,036	Vyhovuje

Měřicí protokol s využitím software „PolyWorks“

- předdefinované šablony výstupů
- výstupy (graf, tabulka, náhledy) dle požadavku zákazníka

Měřicí služby jsou poskytovány v rámci aktivit sdružení Atomex Group, jehož je DEL a.s. členem. Měřicí zařízení bylo pořízeno v rámci projektu Atomex4Energy, který byl spolufinancován Evropskou unií.



EVROPSKÁ UNIE
EVROPSKÝ FOND PRO REGIONÁLNÍ ROZVOJ
INVESTICE DO VAŠÍ BUDOUCNOSTI

